

Plan de base: Google Earth, 6 juillet 2019. Adresse Québec, 2019. Hydrographie, GRHQ, 2019  
MNT, MFFP, 2020

Notes: 1- Ce dessin doit être lu conjointement avec le rapport qui l'accompagne.




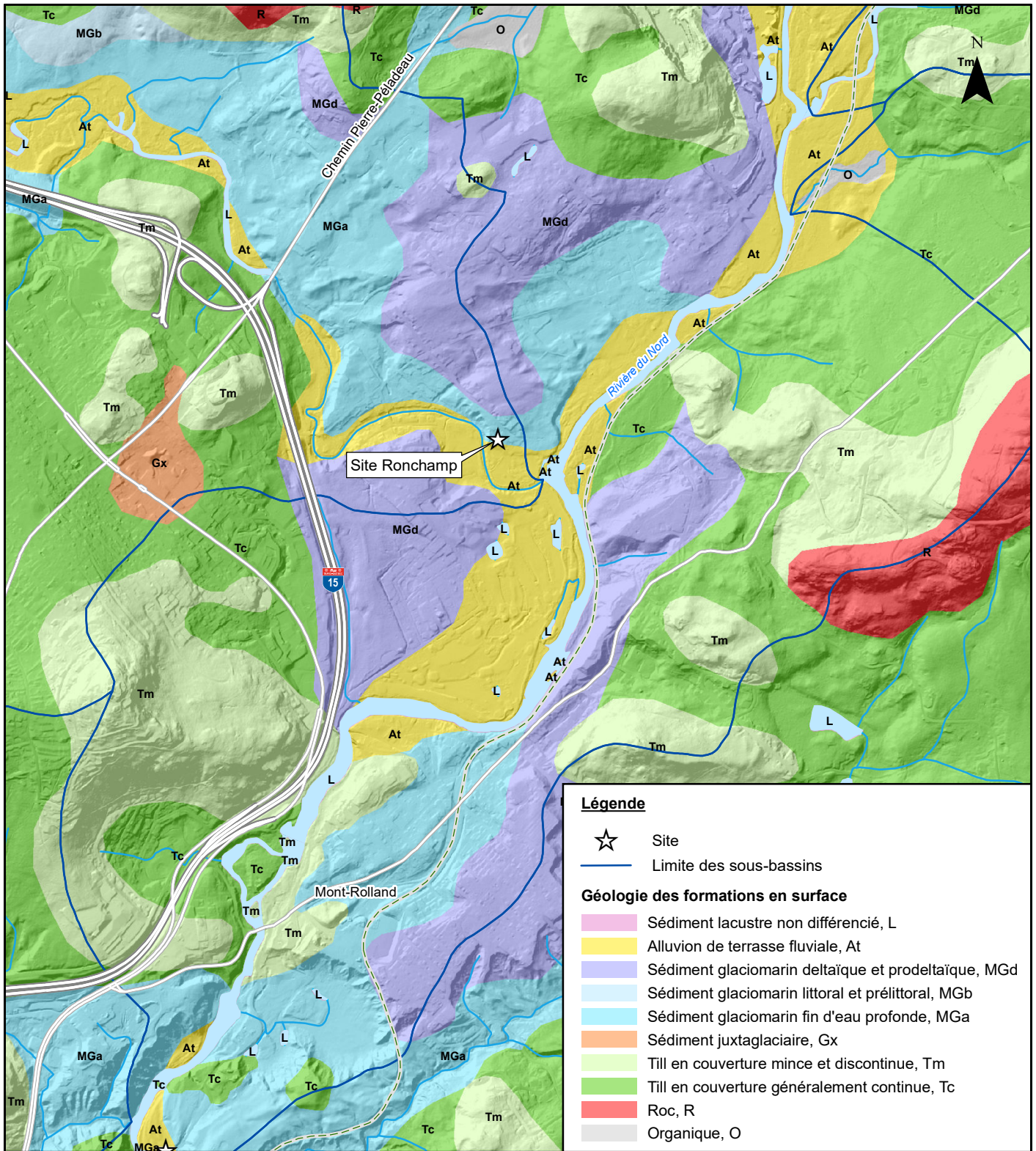
PROJET Analyse de la vulnérabilité pour les prélèvements d'eau souterraine, Sites Riverdale, Ronchamp et Mont-Rolland Sainte-Adèle	DESSINÉ C. LaRoche	CONSULTANT  <b>SNC • LAVALIN</b>	
	VÉRIFIÉ A. M. Benlahcen		
TITRE Figure 1 Carte de localisation du site et des puits – Site Ronchamp	DATE 7 janvier 2021	NUMÉRO 674743-0000-0000-1	RÉV. 0
	ÉCHELLE 1:15 000		



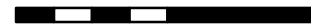
Figure 2 : Limites du lot de la station Ronchamp à Sainte-Adèle (source : GeoCentralis : [https://geocentralis.evimbec.ca/intranet/georole\\_web\\_2/impression\\_map\\_2/](https://geocentralis.evimbec.ca/intranet/georole_web_2/impression_map_2/))




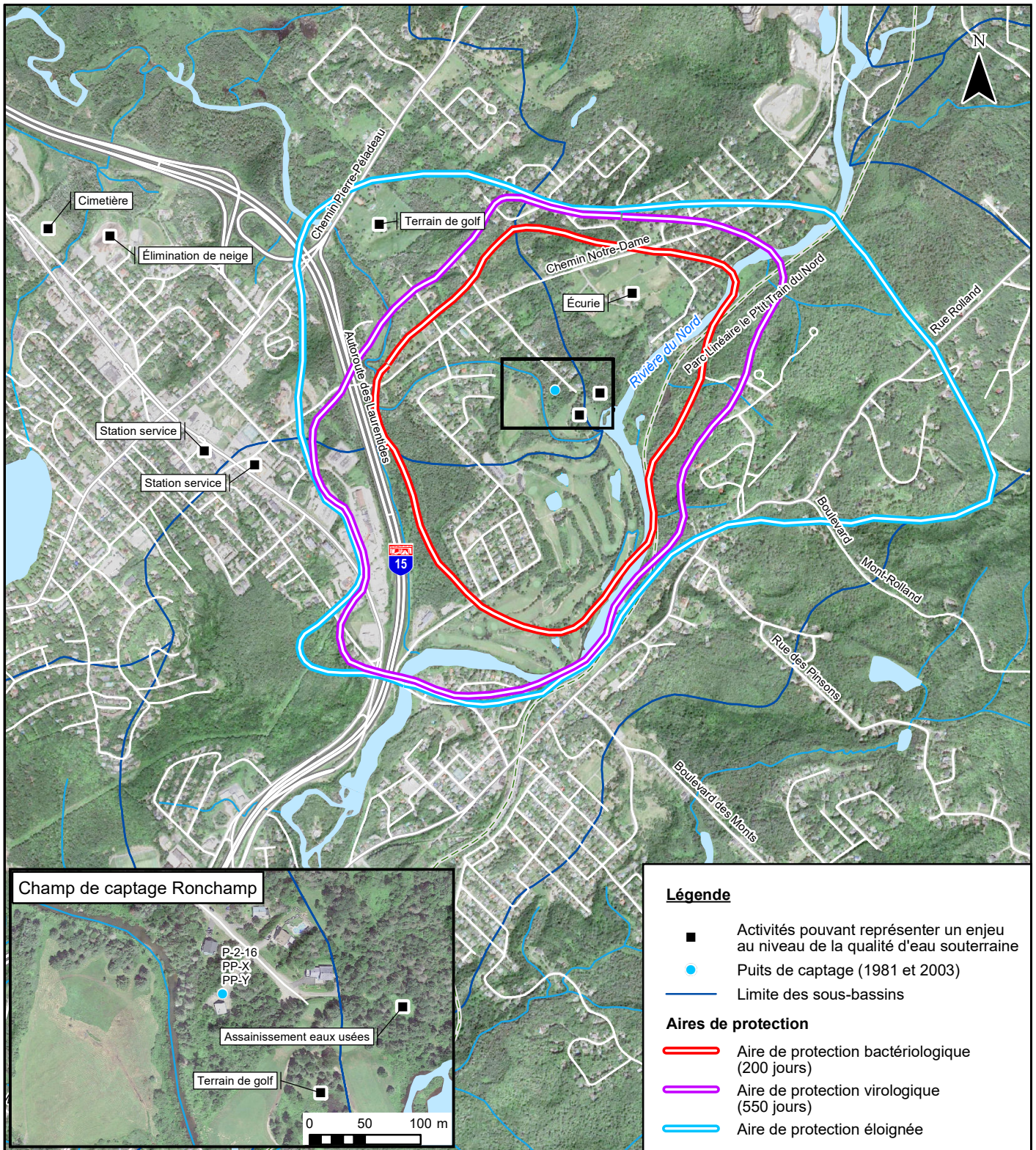
Plan de base: Google Earth, 6 juillet 2019. Adresse Québec, 2019. Hydrographie, GRHQ, 2019  
MNT, MFFP, 2020. SIGEOM, Québec, 2020.

Notes: 1- Ce dessin doit être lu conjointement avec le rapport qui l'accompagne.

0 200 400 800 m



PROJET Analyse de la vulnérabilité pour les prélèvements d'eau souterraine, Sites Riverdale, Ronchamp et Mont-Rolland Sainte-Adèle	DESSINÉ C. LaRoche	CONSULTANT  <b>SNC • LAVALIN</b>	
	VÉRIFIÉ A. M. Benlahcen		
TITRE Figure 3 Géologie des dépôts de surface Site Ronchamp	DATE 8 janvier 2021	NUMÉRO 674743-0000-0000-1	RÉV. 0
	ÉCHELLE 1:20 000		

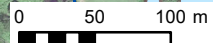


**Champ de captage Ronchamp**

P-2-16  
PP-X  
PP-Y

Assainissement eaux usées

Terrain de golf

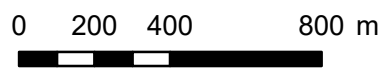



**Légende**

- Activités pouvant représenter un enjeu au niveau de la qualité d'eau souterraine
  - Puits de captage (1981 et 2003)
  - Limite des sous-bassins
- Aires de protection**
- Aire de protection bactériologique (200 jours)
  - Aire de protection virologique (550 jours)
  - Aire de protection éloignée

Plan de base: Google Earth, 6 juillet 2019. Adresse Québec, 2019. Hydrographie, GRHQ, 2019  
MNT, MFFP, 2020

Notes: 1- Ce dessin doit être lu conjointement avec le rapport qui l'accompagne.



PROJET Analyse de la vulnérabilité pour les prélèvements d'eau souterraine, Sites Riverdale, Ronchamp et Mont-Rolland Sainte-Adèle	DESSINÉ C. LaRoche	CONSULTANT  <b>SNC • LAVALIN</b>	
	VÉRIFIÉ A. M. Benlahcen		
TITRE Figure 4 Aires de protection - Site Ronchamp	DATE 8 janvier 2021	NUMÉRO 674743-0000-0000-1	RÉV. 0
	ÉCHELLE 1:20 000		